

# WE ARE LOGOCHAIR.

WE ARE FAMILY  
**PRODUKTFAMILIE LOGOCHAIR**



SITZMÖBEL

LOGOCHAIR 495



**LOGOCHAIR 29**  
STAPEL-BARHOCKER  
STAHLROHRGESTELL | HOLZSCHALE



**LOGOCHAIR 443**  
FREISCHWINGER  
STAHLROHRGESTELL | HOLZSCHALE



**LOGOCHAIR 495**  
STAPELSTUHL  
STAHLROHRGESTELL | HOLZSCHALE



**LOGOTABLE 499**  
BEISTELLTISCH  
STAHLROHRGESTELL



**LOGOCHAIR 599**  
BANKSYSTEM  
STAHLROHRGESTELL | HOLZSCHALE



**LOGOTABLE 306|307**  
VIERFUSSTISCH  
STAHLROHRGESTELL

DESIGN: CHARLES POLIN

# I AM LOGO CHAIR 495.



SITZMÖBEL

LOGOCHAIR 495



## DURCHDACHT BIS INS DETAIL.

- Bis zu 20 Stück stapelbar
- Optional mit zertifizierter Panik-Reihenverbindung
- Ergonomische 3D-Sperrholzschale
- Umfangreiche Produktfamilie & Zubehör
- Verchromtes oder polyamidbeschichtetes Gestell

Für eine flexible Nutzung und eine robuste Qualität sorgt das dezente Multifunktionselement aus Polyamid. Es ermöglicht eine kompakte Stapelung von bis zu 20 Stühlen und dient zugleich der Aufnahme von Reihenverbindung. Die ergonomisch geformte 3D-Schale erzielt höchsten Sitzkomfort.

*Hiller*



## MASSE

- Gesamthöhe: 845 - 890 mm
- Gesamtbreite ohne Armlehne: 505 mm
- Gesamtbreite mit Armlehne: 560 mm
- Gesamttiefe: 550 mm
- Sitzhöhe: 460 / 470 mm
- Gewicht: 5,8 - 8,2 kg

## ARMLEHNE

Stahlbügel offen, Ø 16 x 2 mm

## ZERTIFIZIERUNG

GS Geprüfte Sicherheit EN 16139

## MULTIFUNKTIONSELEMENT

- Integriertes KU-Element aus glasfaserverstärktem Kunststoff
- Polyamid PA 6-GF, anthrazit
- Blende Chrom oder Schwarzgrau
- Zur Aufnahme der Reihenverbindung und Armlehne
- Selbstzentrierende Stapelung



## GESTELL

- Trapezförmiges Rundstahlrohrgestell mit engem Innenradius r=15 mm
- Zwei Rundstahlrohr-Quertraversen
- Stahlrohr ST37 Ø 18 x 2 mm
- Induktive Stumpfverschweißung gewährleistet trotz hoher Festigkeit keine sichtbaren Schweißnähte, keine Lunkerbildung und keine Blaseneinschlüsse
- Verchromt oder polyamidbeschichtet nach Hauskollektion

## GLEITER

- Komfort-Schnellwechselgleiter
- QuickClick-Gelenk-Flüstergleiter



SITZMÖBEL

LOGOCHAIR 495



## POLSTERUNG

### Sitz

- 20 mm

### Rücken

- Vorpolster 15 mm
- Vollpolster: 10 mm, hinten 4 mm HacoFlex

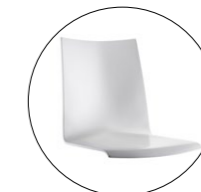
- Unsichtbar befestigt, durch 4, von oben unsichtbare Verschraubungspunkte

## SCHALE

- 9-fach verleimte, hochdruckverpresste Buche-Schichtholzschale
- Gesperrter Aufbau in 90°
- hochflexibel bei großer Eigenfestigkeit
- Buche natur, Maserung und Farbspiel des Holzes bleiben voll erhalten
- Optional Eiche querfurniert
- Optional Holzschale Schichtstoff beschichtet nach Hauskollektion
- Auf Wunsch erhältliche Hydro-Beize frei von organischen Lösungsmitteln
- Homogen abgestimmte, transparente Mehrfach-lackierung mit UV-härtendem, extrem strapazierfähigem und umweltfreundlichem Wasserlack



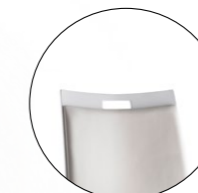
Schale 495  
Schale 495/1



Schale 496  
Schale 496/1



Schale 497



Ausfräsung  
aufr-056

# ZUBEHÖR.

## SCHREIBTABLAR

- Rundstahl
- Buchenschichtholzplatte mit Resopal® belegt gemäß Hauskollektion
- kapo-50, 14 mm



## ARMAUFLAGE



Stahlbügel offen



Armauflage Softgripschlauch



Armauflage Kunststoff schwarz



Armauflage Buche massiv

## TRANSPORTKARREN



karren-002



karren-005



## NUMMERIERUNG

- Platznummer
- Reihenschild
- Digitales Nummerierungssystem NO.E



Platznummer



Reihenschild



NO.E

## REIHENVERBINDUNG

- gekantetes Stahlblech chrom oder pulverlackiert
- optional mit Paniksicherung



Ausziehreihenverbindung



paniksichere Reihenverbindung



paniksichere Reihenverbindung zertifiziert nach DIN EN 14703:2007

# HINTER DEN KULISSEN.

## STAPELUNG

- Schonende Stapelung, Kunststoff auf Metall
- Stapelabstand: 69 mm
- Gesamt-Stapelhöhe 20 Stück: 2.350 mm
- 15 - 20 Stück stapelbar

## ACHSMASS

	mit Panik-RV	ohne Panik-RV
Stuhl — Stuhl	500 mm	500 mm
Stuhl — Sessel	543 mm	530 mm
Sessel — Sessel	588 mm	565 mm

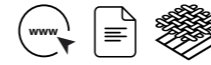
## TRANSPORTKARREN



karren-002

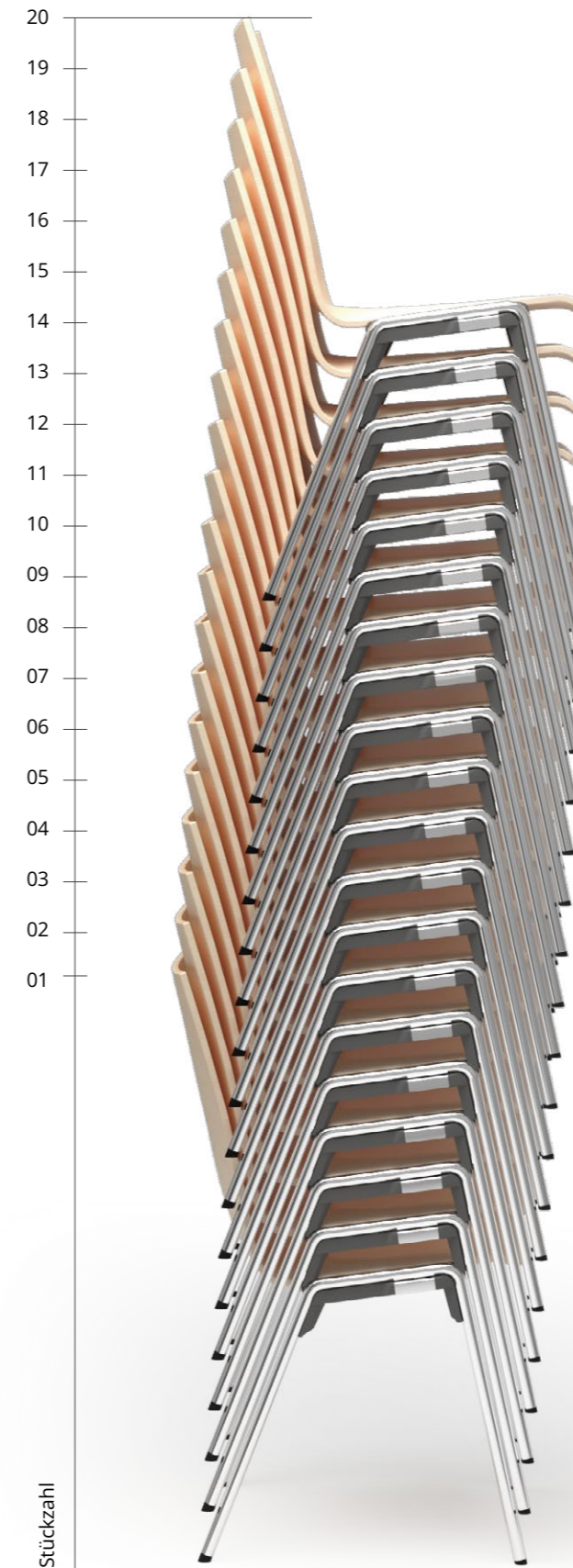


karren-005



SITZMÖBEL

LOGOCHAIR 495



# THE HALL.

Zürich | Schweiz

