

WE ARE PAN.

WE ARE FAMILY
PRODUKTFAMILIE PAN



PAN 390 | 391
STAPEL-REIHENSTUHL | HOCHLEHNER
MASSIVHOLZGESTELL | SPERRHOLZ,
POLSTER



PAN 392 | 393
2ER BANK
MASSIVHOLZGESTELL | HOLZSCHALE



PAN 390
HOCKER
MASSIVHOLZGESTELL



PAN 394
BARHOCKER
MASSIVHOLZGESTELL | HOLZSCHALE



PAN 398 | 399
STAPEL-REIHENSTUHL |
SCHWERLAST-STUHL
MASSIVHOLZGESTELL |
VOLLPOLSTER



PAN 3900
VIERFUSSTISCH



PAN 3910
VIERFUSSTISCH



PAN 3900
BANK



PAN 3910
BANK

I AM PAN.



ZEITLOS IM STIL, STARK IM AUFTRITT.

- Standsicher durch bewährte Zargenkonstruktion
- Sitzplatte wahlweise in robustem HPL oder edlem Furnier
- Tischfüße gerade oder schräg gestellt

Die PAN Bank besteht aus einem Vierfußgestell aus massiver Buche oder Eiche, das analog zum Stuhlgestell decklackiert oder gebeizt werden kann, und einer mit hochwertigem Holz furnier oder mit HPL belegten Sitzfläche.

GRÖSSEN

600 - 2.000 x 400 mm
Höhe 460 mm



SITZMÖBEL

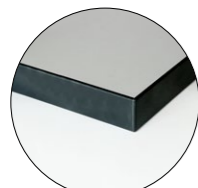
PAN 3900 | 3910

SITZPLATTE

- Tischplattenbelag Resopal® gemäß Hauskollektion
- Kapo 2030: ABS-Umleimer, 30 x 2 mm, Trägerplatte 28 mm + 2 mm HPL

KANTE

ABS-Kante
• ABS-Umleimer



ABS-Kante

GESTELL 3900

- 45 x 45 mm mit geraden Füßen
- Zargenrahmen 55 x 30 mm
- Buche oder Eiche massiv
- Optional Gestell matt decklackiert oder gebeizt nach Hauskollektion

GLEITER

- Polyamidgleiter
- Filzgleiter

GESTELL 3910

- 45 x 45 mm Füße schräg gestellt
- Zargenrahmen 55 x 30 mm
- Buche oder Eiche massiv
- Optional Gestell matt decklackiert oder gebeizt nach Hauskollektion