

DESIGN: MARTIN BALLENDAT

# I AM BLAQ TABLE 470.



TISCHE

HALT 507



## FILIGRAN. EDEL. VIELSEITIG.

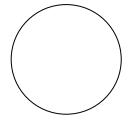
- Elegantes Aluminium-Fußkreuz – stabil & leicht
- Auch in Outdoor-Ausführung erhältlich – wetterfest & langlebig

Als perfekte Kollektionsergänzung präsentiert sich der BLAQ TABLE, da er dieselbe puristische, reduzierte Formensprache spricht. Sein rundes, pulverbeschichtetes Säulengestell geht elegant in eine solide, polierte 4-Stern-Basis über, die auf Wunsch optional in zwei verschiedenen RAL-Tönen pulverbeschichtet werden kann. Für die runde bzw. quadratische Tischplatte stehen eine mit Schichtstoff belegte, 19 mm starke Spanplatte oder eine nur 10 mm dünne Vollkernplatte zur Auswahl, jeweils in verschiedenen Farben und Dekoren.

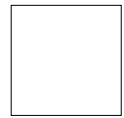
*Hiller*



## GRÖSSEN



Ø 750 | 800 | 900 mm



600 x 600 | 700 x 700 |  
800 x 800 mm

## OUTDOOR

- In der Ausführung Gestell pulverbeschichtet und den Kantenprofilen 30 und 43 ist der Tisch bedingt outdoorfähig

## TISCHPLATTE

- Tischplattenbelag Resopal® gemäß Hauskollektion
- Kapo 232: Spanplatte 19 mm
- Kapo 30: Resopal®-Massiv, 10 mm, Kantenradius  $r = 2$  mm
- Kapo 43: Resopal®-Massiv, 10 mm, Kantenradius  $r = 5$  mm, Ecken gerundet  $r = 40$  mm

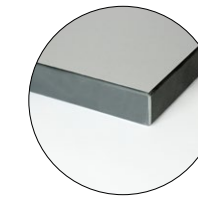
## TISCHKANTE

### ABS-Kante

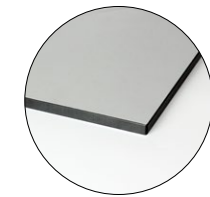
- ABS-Umleimer

### Resopal®-Massiv

- 10 mm
- aus Phenolharz-imprägnierten Kernpapieren
- Kante schwarz



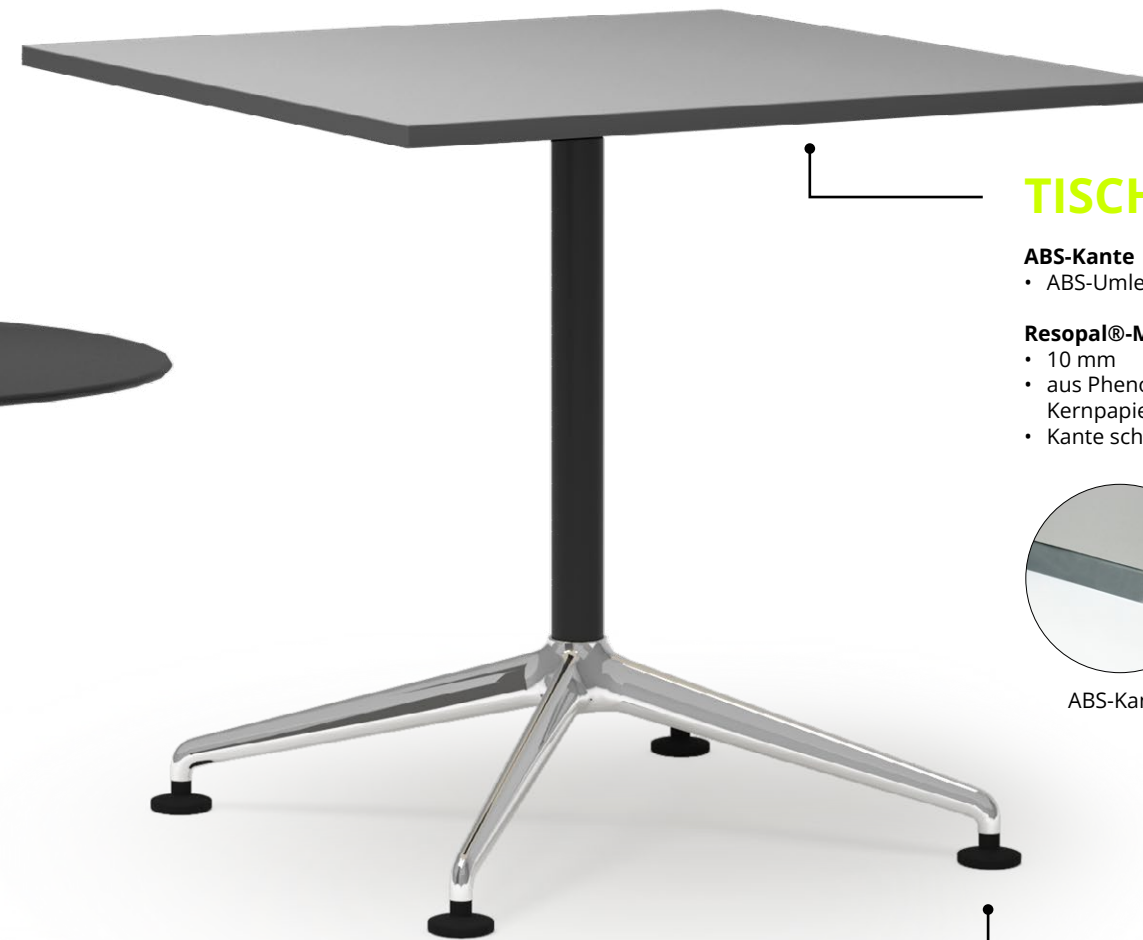
ABS-Kante



Resopal-Massiv

## GESTELL

- 4-strahliges Fußkreuz aus Aluminiumdruckguss, poliert
- Fußkreuz Aluminium poliert, pulverbeschichtet  
Feinstruktur schwarz oder weiß
- Säule und Plattenaufnahme schwarz gepulvert  
RAL 9005 Feinstruktur



## GLEITER

- Kunststoffgleiter höhenverstellbar
- Filzgleiter



# C.I.P.A. ELISABETH - CLUB SENIOR DE FORUM.

Bettembourg | Luxembourg