

WE ARE DELTA.

WE ARE FAMILY
PRODUKTFAMILIE DELTA



DELTA 105
KLAPPTISCH
STAHLROHRGESTELL



DELTA 110
KLAPPTISCH
STAHLROHRGESTELL



DELTA 158
KLAPPTISCH
STAHLROHRGESTELL



DELTA 159
KLAPPTISCH
STAHLROHRGESTELL

I AM DELTA 110.



FÜR LANGLEBIGE LÖSUNGEN.

- Vandalismussicherer Ausleger (ohne Kunststoff)
- DELTA-Beschlag: stabil, spielfrei, langlebig, optional Polyamid
- Sondermaße & große Kantenvielfalt
- Intelligente Transportlösung
- Fingerzinken & Massivkante = extra stabil
- T-Ausleger = optimale Beinfreiheit

Der außerordentliche Variantenreichtum der Klappstische delta 110 sowie das schlichte einsäulige Gestell bieten eine Vielzahl individueller Gestaltungsmöglichkeiten. Die praktische Handhabung durch den verbesserten delta-Klappbeschlag und die Tischfuß-Ausfallsicherung erleichtern den Auf- und Abbau der delta 110 Klappstische.

Hiller

KLAPPBESCHLAG

- schwarz pulverbeschichtet
- wartungsfrei
- selbst nachstellender Beschlag für spielfreien, festen Stand
- stabile Drehlager
- Beschlag in beiden Endpositionen automatisch arretierend
- Einrasten und Entriegeln in Einhandbedienung
- maximale Beinfreiheit am aufgestellten Tisch, auch für Rollstuhlfahrer geeignet

GRÖSSEN

- 1.400 - 1.800 mm x 450 mm
- 1.200 - 2.000 mm x 600 mm
- 1.200 - 2.000 mm x 700 mm
- 1.200 - 2.000 mm x 800 mm
- 1.200 - 2.000 mm x 900 mm

TISCHPLATTE

- Tischplattenbelag Resopal® gemäß Hauskollektion
- Kapo 01, 03, 04: Tischlänge bis 1.800 mm Spanplatte 19 mm, ab 1.801 mm Tischlerplatte mit Spandek
- Kapo 05: Tischlänge bis 1.600 mm Spanplatte 19 mm, ab 1.601 mm Tischlerplatte mit Spandek
- Kapo 232: Spanplatte 19 mm
- Kapo 552: Tischlerplatte 30 mm
- Kapo 251: Spanplatte 30 mm

Geschlossenes Kräftedreieck zur Entlastung der Verbindung Gestell-Platte

Verbindungssteg zur Platte 395 mm langes Stahlprofil zur zusätzlichen Stabilisierung der Tischplatte



ZERTIFIZIERUNG

DIN EN 15372:2017

Rohrenden vandalensicher plan verschweißt

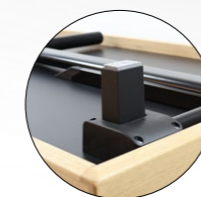
GLEITER

Kunststoffgleiter KU005, 59 x 29 mm, natur je Ausleger 2 Gleiter

GESTELL

- Flachovalrohr 60 x 30 x 2 mm
- Ausleger aus Rundstahlrohr Ø 40 x 2 mm
- Drehrohr Ø 25 x 1,8 mm, 3-fach gelagert
- Verchromt oder polyamidbeschichtet gemäß Hauskollektion

Automatisch hochfahrender Stapelklotz mit Filzbelag bei Tischen unter 150 cm



TISCHKANTE

Buche massiv formgefräst

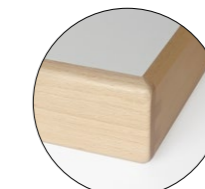
- Maserung und Farbspiel des Holzes bleiben erhalten
- Lackierung mit strapazierfähigem und umweltfreundlichen Hydro-Mehrschichtlack
- auf Wunsch Farbgebung mit lösungsmittelfreier Beize
- Ecken durch Fingerverzinkung besonders robust

Soft-Touch-Kante

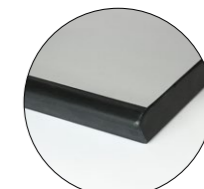
- längs 10 mm dicke „stoßelastische“ Elastomerkante mit Fixierungssteg, formschlüssig angeklebt
- stirnseitig Kunststoffkante formbündig an Längskante und der Tischplatte angeklebt
- Farbe schwarz

ABS-Kante

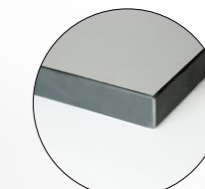
- ABS-Umleimer



Buche massiv formgefräst



Soft-Touch-Kante



ABS-Kante

ZUBEHÖR.



TISCHE

DETLA 110

ELEKTRIFIZIERUNG

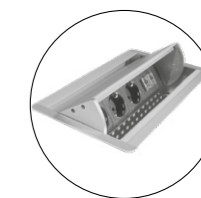
- POWERBEAM
- POWERPORT
- Netbox



POWERBEAM



POWERPORT



Netbox

SICHTBLENDEN

- Filz
- Spanplatte mit ABS Kante

EINHÄNGEPLATTEN



TRANSPORTWAGEN



Wagen-004



Wagen-005



Wagen-001

GLEITER & ROLLEN

- Filzgleiter
- höhenverstellbare Gleiter
- Rollen



HINTER DEN KULISSEN.

STAPELHÖHE

Tischlängen

bis 1.299 mm	126 mm	126 mm	126 mm	135 mm	126 mm	135 mm
1.300 - 1.519 mm	126 mm	126 mm	126 mm	135 mm	126 mm	135 mm
1.520 - 2.000 mm	81 mm	68 mm	68 mm	78 mm	68 mm	78 mm

Ab Tischlänge 1.700 mm zusätzlicher Stapelklotz mittig

STAPELMENGE

Kantenprofil	DELTA 110 Tischlänge 1.200 - 1.600	DELTA 110 Tischlänge 1.600 - 2.000
kapo-01	6	9
kapo-03, 04, 05, 06	6	10
kapo-52, 15, 51, 2030	5	9
kapo-30	—	—
kapo-14, kapo-32	6*	—

* Tische mit 19 mm Trägerplatte nur bis 1.400 mm Länge möglich

TRANSPORTWAGEN



Wagen-004



Wagen-005



Wagen-001



BEISPIELRECHNUNG PLATZBEDARF

Klappische 110 - im Wagen 004
 1.600 x 600 cm mit KAPO 03
 L 1,08 m x B 0,6 m x H 1,9 m
 1 Wagen-004 = 9 Tische = 0,65 m²
 11 Wagen-004 = 99 Tische = 7,2 m²

COURTYARD BY MARRIOTT OBERPFAFFENHOFEN.

München | Deutschland

