

# WE ARE PAN.

WE ARE FAMILY  
**PRODUKTFAMILIE PAN**



**PAN 390 | 391**  
STAPEL-REIHENSTUHL | HOCHLEHNER  
MASSIVHOLZGESTELL | SPERRHOLZ,  
POLSTER



**PAN 392 | 393**  
2ER BANK  
MASSIVHOLZGESTELL | HOLZSCHALE



**PAN 390**  
HOCKER  
MASSIVHOLZGESTELL



**PAN 394**  
BARHOCKER  
MASSIVHOLZGESTELL | HOLZSCHALE



**PAN 398 | 399**  
STAPEL-REIHENSTUHL |  
SCHWERLAST-STUHL  
MASSIVHOLZGESTELL |  
VOLLPOLSTER



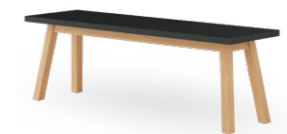
**PAN 3900**  
VIERFUSSTISCH



**PAN 3910**  
VIERFUSSTISCH



**PAN 3900**  
BANK



**PAN 3910**  
BANK

# I AM PAN.



TISCHE

PAN 3900 | 3910

## ZEITLOS IM STIL, STARK IM AUFTRITT.

- Standsicher durch bewährte Zargenkonstruktion
- Tischplatte wahlweise in robustem HPL oder edlem Furnier
- Tischfüße gerade oder schräg gestellt

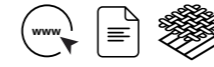


Der PAN Tisch besteht aus einem Vierfußgestell aus massiver Buche, Eiche oder Esche, das analog zum Stuhlgestell decklackiert oder gebeizt werden kann, und einer mit hochwertigem Holz furniert oder mit HPL belegten Tischplatte. Alternativ kann eine matt decklackierte Tischplatte gewählt werden. Der PAN Holztisch ist in verschiedenen Größen, Farben und Dekoren sowie mit diversen Kantenprofilen erhältlich.

**BRAUN**  
LOCKENHAUSEN 1921



# 3900



TISCHE

PAN 3900 | 3910

## GRÖSSEN

- 600 - 2.000 x 600 mm
- 700 - 2.000 x 700 mm
- 800 - 2.000 x 800 mm
- 900 - 2.000 x 900 mm
- Höhe 740 mm
- Optional Tischhöhe 760 mm

## GESTELL

- 3900 Buche oder Eiche massiv 45 x 45 mm
- Zargenrahmen 55 x 30 mm
- Optional Gestell matt decklackiert oder gebeizt nach Hauskollektion

## LICHTES MASS

- Stirnseitig Tischbreite - 100 mm
- Längsseitig Tischlänge - 100 mm
- Lichte Höhe 655 mm (bei Tischhöhe 740 mm)  
675 mm (bei Tischhöhe 760 mm)

## TISCHPLATTE

- Tischplattenbelag Resopal® gemäß Hauskollektion
- Kapo 2030: ABS-Umleimer, 30 x 2 mm, Trägerplatte 28 mm + 2 mm HPL
- Kapo 2050: Buche-Einleimer, 30 x 8 mm, gerundet, Trägerplatte 28 mm + 2 mm HPL
- Kapo 2060: Buche-Einleimer, 30 x 8 mm, gefast, Trägerplatte 28 mm + 2 mm HPL

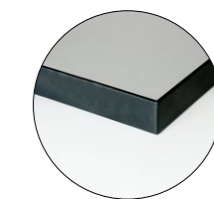
## TISCHKANTE

### ABS-Kante

- ABS-Umleimer

### Buche-Einleimer

- 30 x 8 mm
- Trägerplatte 28 mm + 2 mm HPL



ABS-Kante



Buche-Einleimer

## GLEITER

- Polyamidgleiter
- Filzgleiter



# 3910



TISCHE

PAN 3900 | 3910

## GRÖSSEN

600 - 2.000 x 600 mm  
700 - 2.000 x 700 mm  
800 - 2.000 x 800 mm  
900 - 2.000 x 900 mm  
Höhe 740 mm  
Optional Tischhöhe 760 mm

## GESTELL

- 3910 Buche oder Eiche massiv 45 x 45 mm
- Füße schräg gestellt
- Zargenrahmen 55 x 30 mm
- Optional Gestell matt decklackiert oder gebeizt nach Hauskollektion

## LICHTES MASS

- Stirnseitig Tischbreite - 400 mm
- Längsseitig Tischlänge - 400 mm
- Lichte Höhe 655 mm (bei Tischhöhe 740 mm)  
675 mm (bei Tischhöhe 760 mm)

## TISCHPLATTE

- Tischplattenbelag Resopal® gemäß Hauskollektion
- Kapo 2030: ABS-Umleimer, 30 x 2 mm, Trägerplatte 28 mm + 2 mm HPL
- Kapo 2050: Buche-Einleimer, 30 x 8 mm, gerundet, Trägerplatte 28 mm + 2 mm HPL
- Kapo 2060: Buche-Einleimer, 30 x 8 mm, gefast, Trägerplatte 28 mm + 2 mm HPL

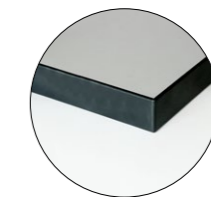
## TISCHKANTE

### ABS-Kante

- ABS-Umleimer

### Buche-Einleimer

- 30 x 8 mm
- Trägerplatte 28 mm + 2 mm HPL



ABS-Kante



Buche-Einleimer

## GLEITER

- Polyamidgleiter
- Filzgleiter

