

I AM WORK TABLE.



MOVE YOUR TABLE.

- Flexibles Tischkonzept für unterschiedliche Einsatzbereiche
- Vom individuell einstellbaren Schreibtisch im Seminarraum bis zum eleganten Stehtisch
- Modern, handschmeichelnd und klar in der Formsprache



WORK TABLE II



WORK TABLE III



WORK TABLE IV

Die WORK TABLE bringen Bewegung in die starre Tischwelt. Multifunktional einsetzbar in den verschiedensten Bereichen: So wechselt das Tischtalent vom hochwertigen und individuell einstellbaren Schreibtisch im modernen Seminarraum, am Abend hin zum handschmeichelnden Stehtisch. Durch die neuartige Tischplattenoberfläche Lino ist eines auf jeden Fall sicher: Hiervon können Sie einfach nicht die Finger lassen.



WORK TABLE II



TISCHE

WORK TABLE

GRÖSSEN

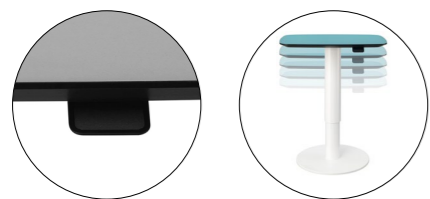
470 x 400 mm
Ø 600 mm
Verstellbereich 450 - 740 mm
oder 720 - 1.100 mm

GESTELL

Säule und Tellerfuß pulverbeschichtet
weiss RAL 9016 oder schwarz RAL 9005

MECHANIK

- Säulentisch höhenverstellbar mittels Gasdruckfeder
- Einhandmechanik - Gasdruckfeder
- Verstellbereich 450 - 740 mm oder 720 - 1.100 mm



GLEITER

Gummigleiter für universellen Einsatz



TISCHPLATTE

- Melaminharz Tischplattenoberfläche (ca. 0,5 mm direktbeschichtet)
- Resopalit gemäß Hauskollektion
- HPL Tischplattenoberfläche Resopal® gemäß Hauskollektion
- Kapo 232/251: Spanplatte 19/28 mm
- Kapo 60: Trägermaterial Birke Multiplex 24 mm + 2 mm HPL oder Edelfurnier Eiche
- Kapo 61: Trägermaterial MDF 25 mm + 2 mm HPL oder Edelfurnier Eiche

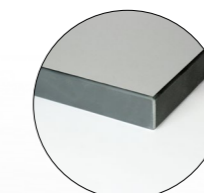
TISCHKANTE

ABS-Kante

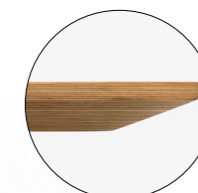
- ABS-Umleimer

Konferenzkante

- Hochwertige sehr stark abgeschrägte Tischplatte, Birke Multiplex
- Hochwertige sehr stark abgeschrägte Tischplatte, MDF und ABS Kante an kurzer Seite
- Optional gebeizt nach Hauskollektion



ABS-Kante



Konferenzkante



Konferenzkante

WORK TABLE III



TISCHE

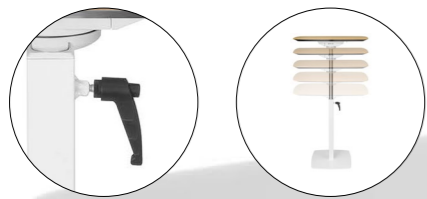
WORK TABLE

GRÖSSEN

570 x 400 mm
Verstellbereich 720 - 1.100 mm

MECHANIK

- Höhenverstellbar mittels Schnellverstellung
- Verstellbereich 720 - 1.100 mm



GESTELL

Säule quadratisch und Tellerfuß softedged
weiss RAL 9016 oder schwarz RAL 9005

GLEITER

Gummigleiter für universellen Einsatz



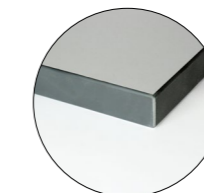
TISCHPLATTE

- Melaminharz Tischplattenoberfläche (ca. 0,5 mm direktbeschichtet)
- Resopalit gemäß Hauskollektion
- HPL Tischplattenoberfläche Resopal® gemäß Hauskollektion
- Kapo 232/251: Spanplatte 19/28 mm
- Kapo 60: Trägermaterial Birke Multiplex 24 mm + 2 mm HPL oder Edelfurnier Eiche
- Kapo 61: Trägermaterial MDF 25 mm + 2 mm HPL oder Edelfurnier Eiche

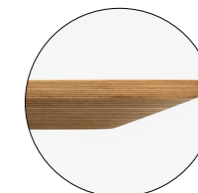
TISCHKANTE

- ABS-Kante**
- ABS-Umleimer

- Konferenzkante**
- Hochwertige sehr stark abgeschrägte Tischplatte, Birke Multiplex
 - Hochwertige sehr stark abgeschrägte Tischplatte, MDF und ABS Kante an kurzer Seite
 - Optional gebeizt nach Hauskollektion



ABS-Kante



Konferenzkante



Konferenzkante

WORK TABLE IV



TISCHE

WORK TABLE

GRÖSSEN

570 x 400 mm

GESTELL

Säule quadratisch - Tellerfuß A-förmig
weiss RAL 9016 oder schwarz RAL 9005

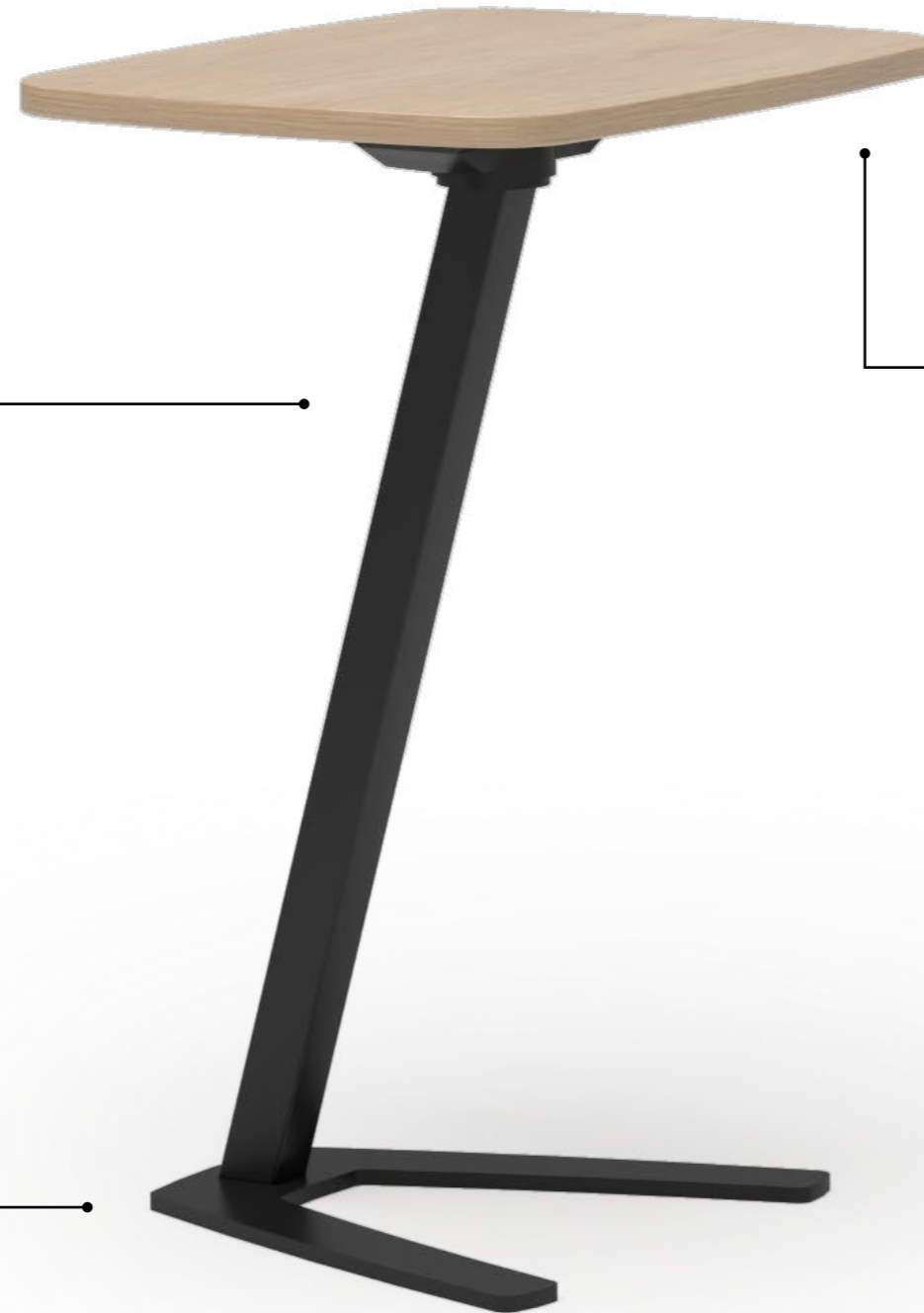
MECHANIK

Tischplatte drehbar und abklappbar



GLEITER

Gummigleiter für universellen Einsatz



TISCHPLATTE

- Melaminharz Tischplattenoberfläche (ca. 0,5 mm direktbeschichtet)
- Resopalit gemäß Hauskollektion
- HPL Tischplattenoberfläche Resopal® gemäß Hauskollektion
- Kapo 232/251: Spanplatte 19/28 mm
- Kapo 60: Trägermaterial Birke Multiplex 24 mm + 2 mm HPL oder Edelfurnier Eiche
- Kapo 61: Trägermaterial MDF 25 mm + 2 mm HPL oder Edelfurnier Eiche

TISCHKANTE

ABS-Kante

- ABS-Umleimer

Konferenzkante

- Hochwertige sehr stark abgeschrägte Tischplatte, Birke Multiplex
- Hochwertige sehr stark abgeschrägte Tischplatte, MDF und ABS Kante an kurzer Seite
- Optional gebeizt nach Hauskollektion



ABS-Kante



Konferenzkante



Konferenzkante